

江西求是高等研究院

(浙江大学南昌研究院)

情况介绍

二〇二三年三月



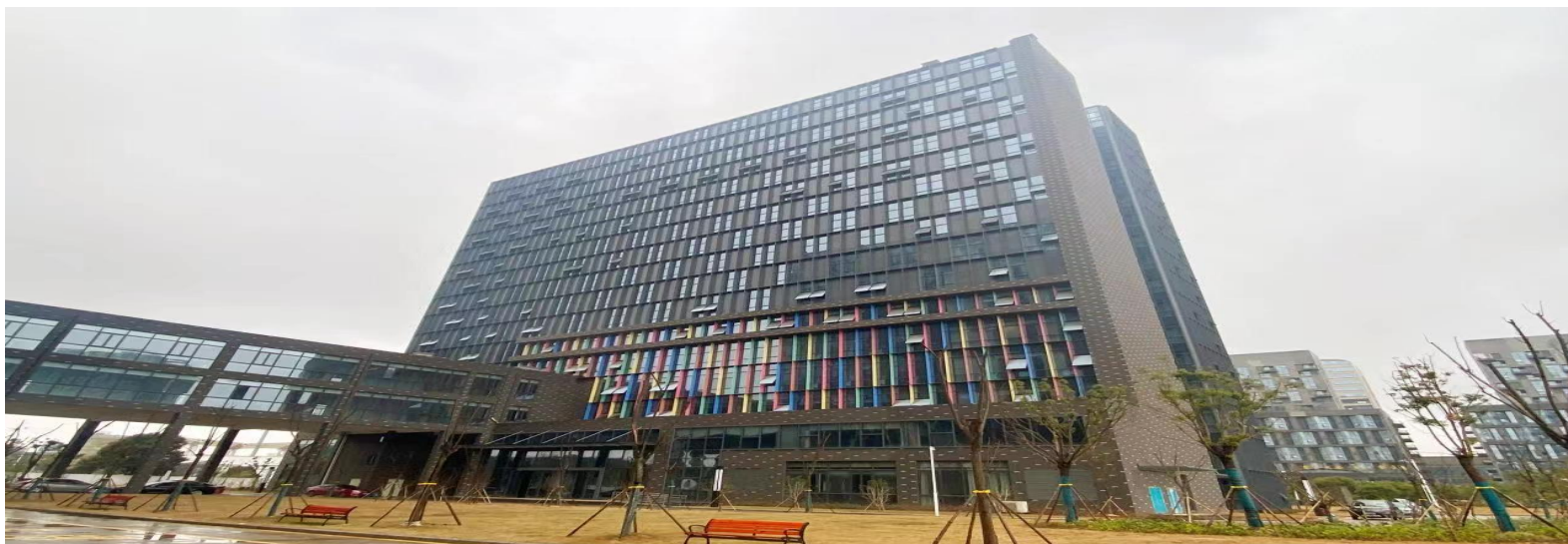


2020年12月27日，南昌市人民政府（原江西省委刘奇书记出席）与浙江大学（任少波书记出席）正式签约，共建浙江大学南昌研究院。该研究院将利用浙江大学科研、人才、学科优势，助推南昌VR/MR/元宇宙产业创新发展，力争通过5年努力，总投资5亿元，成为推动南昌产业转型升级的技术攻关平台、人才集聚平台、企业孵化平台和资本融合平台。

2022年2月15日，江西省科技厅批复同意成立**浙江大学南昌研究院**。定义浙江大学南昌研究院是江西省南昌市人民政府与浙江大学合作共建的新型研发机构。

2022年6月16日，江西省科技厅批复同意“浙江大学南昌研究院”更名为“**江西求是高等研究院**”。

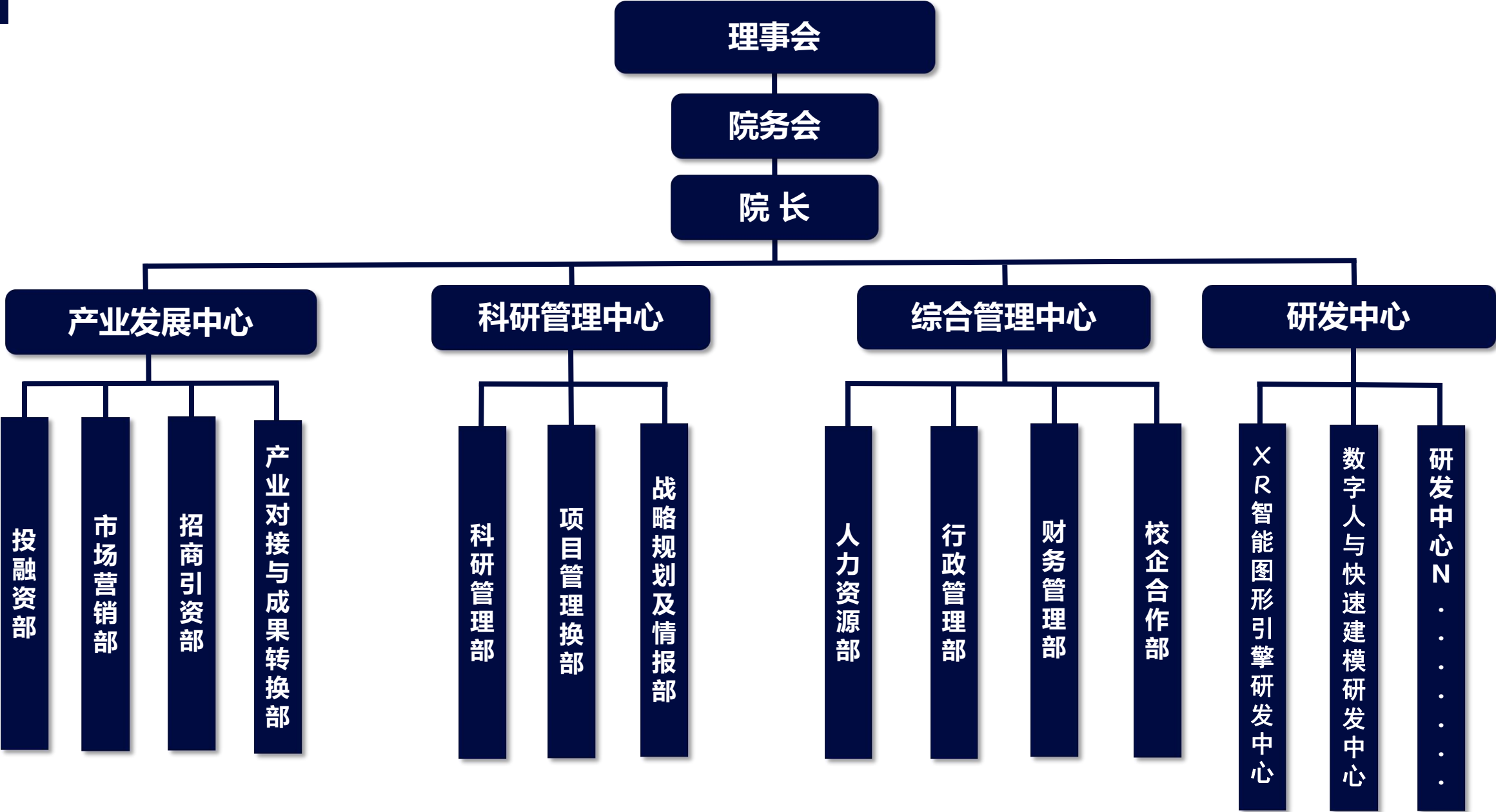
2022年6月23日，江西求是高等研究院**事业单位法人证书**正式批复。



- **研究院大楼共16层；**
- **建筑面积2.7万平方米；**
- **离高铁南昌西站仅10多分钟车程。**

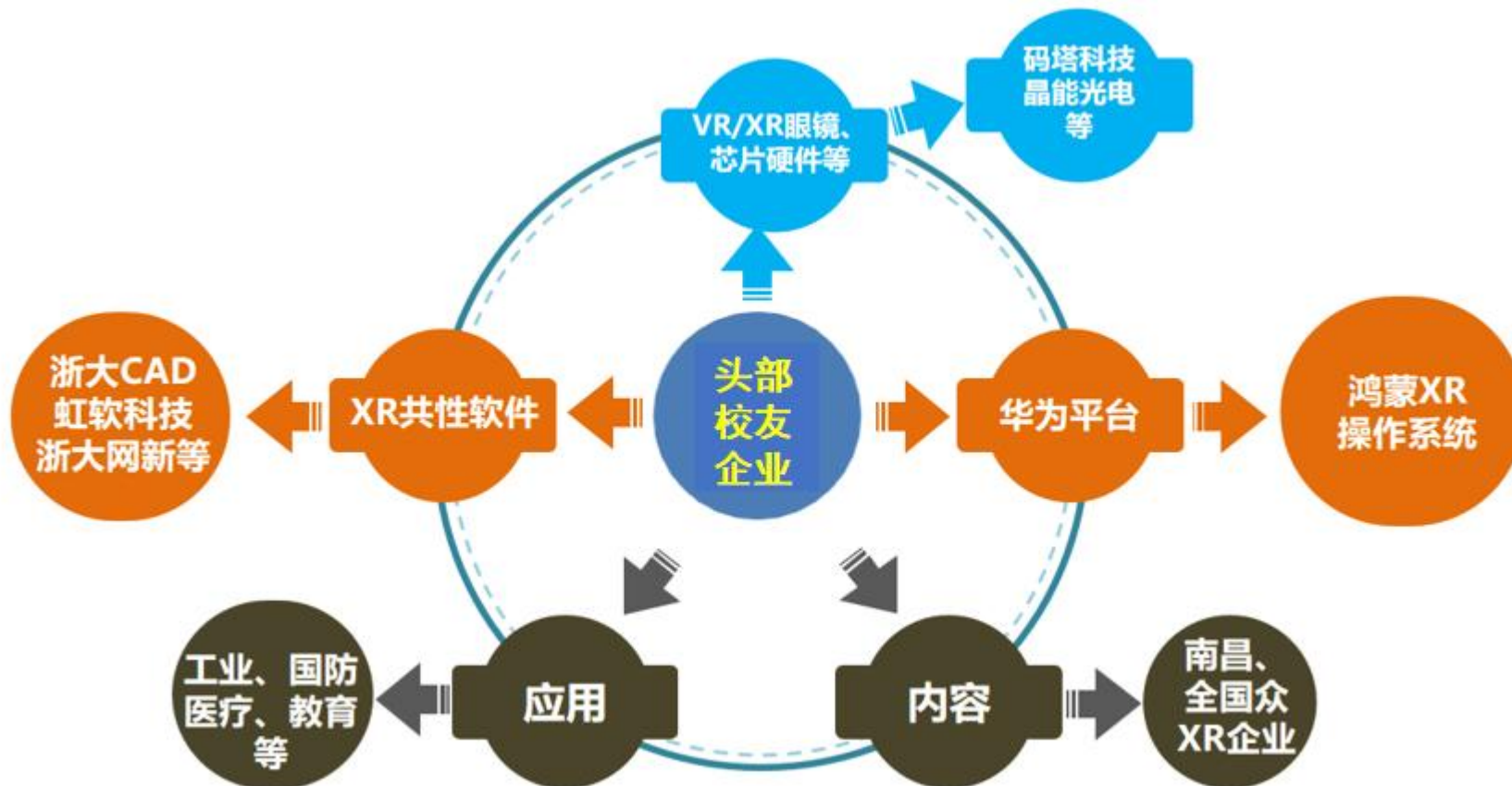
研究院地址：南昌市红谷滩区学府大道899号慧谷产业园期8号楼

江西求是高等研究院组织架构图



江西求是高等研究院由浙江大学计算机科学与技术学院主办，由浙江大学CAD&CG国家重点实验室及众多浙大校友企业联合承办。并将投入10亿多元的产业基金力助VR/XR/元宇宙行业高新企业的落地孵化。

研究院产业化思路——围绕顶级高校企业单位实施硬件产品进行生态布局。



研究院建设思路——“面向VR产业的全链路布局”



“布局研发”



元宇宙基础软件
及数字孪生平台

元宇宙内容
创作平台

VR新型硬件
研发平台

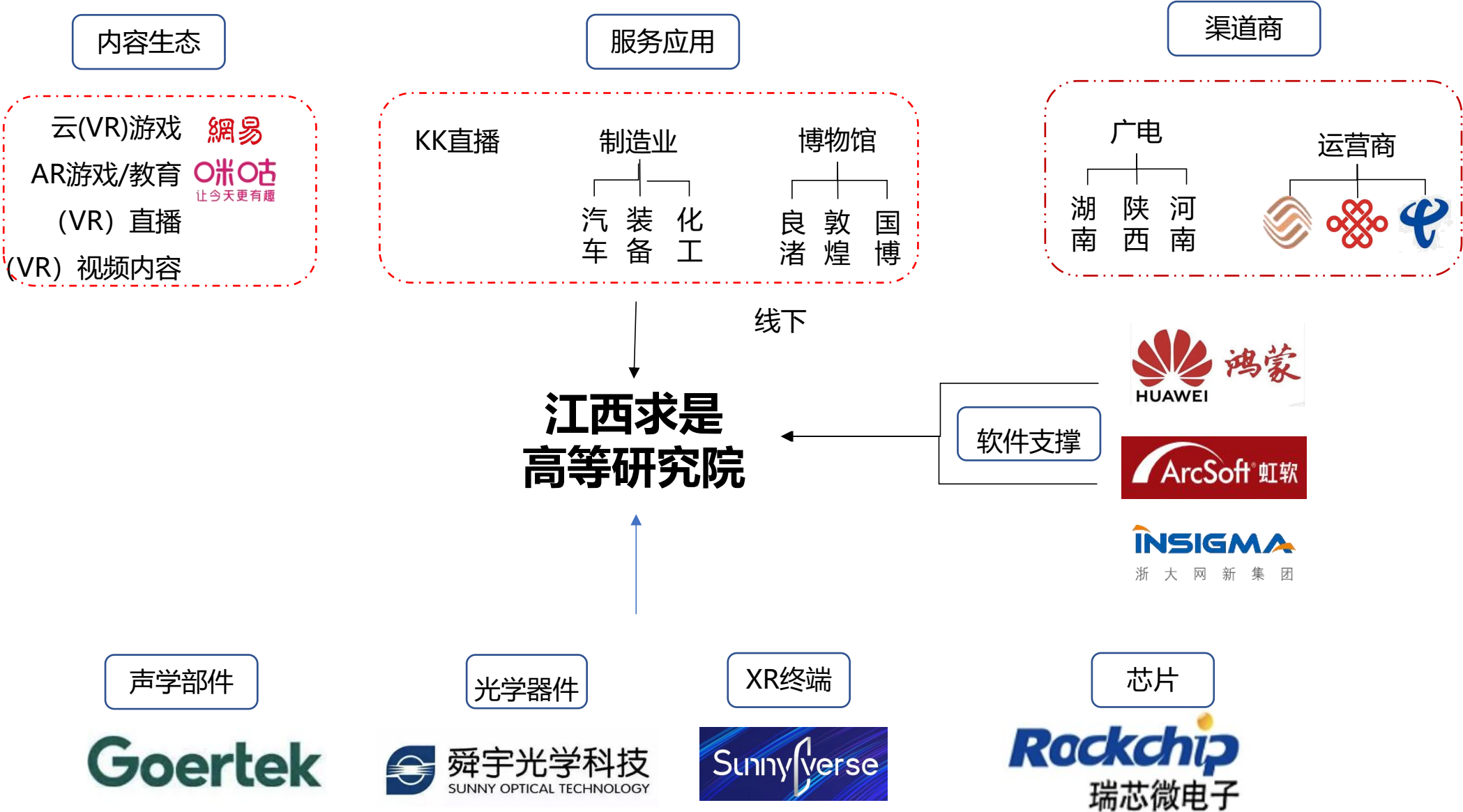
VR健康医疗
平台



“泛VR领头产业
集群的诞生！”

“全链路投入”

研究院建设思路——“建立行业生态合作伙伴”



依托单位浙大CAD&CG国家重点实验室强劲的科技实力

浙江大学计算机辅助设计与图形学（CAD&CG）国家重点实验室是国内在此领域唯一的国家重点实验室。

- 在计算机辅助设计（CAD）方向的学术影响力在国际上排名第一（2020年）；
- 计算机图形学和可视化方向的学术影响力在亚洲排名第一、国际上排名第三（2020年，仅次于斯坦福大学 (Stanford University) 和麻省理工学院 (MIT)）；
- 国家首个虚拟现实（VR）973重点基础研究发展计划项目承担单位（1999-2003）；
- 国家首个混合现实（MR）973重点基础研究发展计划项目承担单位（2004-2008）；
- 牵头荣获国家三大奖13项：其中国家自然科学奖3项、国家技术发明奖1项；国家科技进步奖9项。



江西求是高等研究院的五年奋斗目标

- 管理基金总规模超过10亿元；
- 申请发明专利超过200项，发明专利授权量超过50项；
- 引进或培育国家级高新技术企业不少于15家；
- 输出科技成果20项以上，承办科技论坛或重大活动10场以上；
- 培养专业学位研究生共计200人以上；
- 常驻研发人员（含研究生）不少于300人。孵化和培育VR相关企业的产业化人员达到1000人以上；
- 引进工程博士/硕士落户研究院。

研究院招生导师介绍（一）



鲍虎军 博士，教授，博导，之江实验室副主任，原任浙江大学CAD&CG国家重点实验室现任主任。浙江省政协常委、省科技教育委员会副主任。中国计算机学会常务理事、计算机辅助设计和图形学专业委员会主任。国家杰出青年基金获得者，教育部长江教授。

主要从事**计算机图形学**和**虚拟现实**技术的研究。所领导的团队曾获2001年首届国家创新研究群体科学基金的资助。作为**首席科学家**先后二次承担了**国家973项目虚拟现实和混合现实**技术项目的研究。在ACM TOG、IEEE TPAMI、IEEE TVCG等著名国际学术期刊和ACM SIGGRAPH、ICCV、CVPR等国际学术会议上发表学术论文100余篇。

专著《计算机真实感图形算法基础》获**国家优秀科技图书二等奖**；曾荣获**2013年国家自然科学奖二等奖**；荣获2011年**教育部高等学校优秀成果奖（科技进步奖）一等奖**；其指导和合作指导的**二篇博士学位论文**被评为**全国百篇优秀博士论文**，三篇被评为**计算机学会优秀博士论文**。2017年荣获**中国计算机学会王选奖**。

研究院招生导师介绍（二）



周昆 博士，教授，博导，浙江大学CAD&CG国家重点实验室主任，国际电气电子工程师协会及美国计算机协会双会士（**IEEE & ACM Fellow**）。

长期从事**可视计算和虚拟现实**的研究，在**微分域几何计算、真实感图形绘制和GPU并行计算**等方面做出了多项创新工作。在ACM/IEEE 汇刊上发表论文70余篇，获得发明专利30余项。入选中组部青年拔尖人才计划，获得国家杰出青年科学基金资助。曾获得中国青年科技奖、麻省理工学院杰出青年创新人物奖（MIT TR35）、2020年度国家自然科学奖二等奖。

相关成果有：**真实感图形的高效并行绘制、大规模场景的实时、真实感绘制**关键支撑技术、**基于GPU硬件实行并行绘制**引领了学术界基于GPU的真实感图形并行绘制的研究方向，为工业界开发基于GPU真实感图形绘制系统奠定了基础。

研究院招生导师介绍（三）



刘玉生 博士，教授，博导，江西求是高等研究院院长，美国机械工程师学会会刊JCISE副主编，杭州华望系统科技有限公司创始人。

主要研究**数字孪生、智慧城市、基于模型的系统工程（MBSE）**、模型驱动的系统设计、计算机辅助公差设计与建模、基于内容的三维模型检索等。承担国家自然科学基金、重大研发计划项目、企业项目等近百个。在国际顶级期刊CAD、IEEE系列等发表高水平SCI/EI论文100余篇，单篇引用近百次。

在MBSE研究方面，主持研发国际首款、完全自主可控的MBSE软件工具M-Design，为航天科技、航天科工、中航工业、中电、中核、国核、广核、华为等大型国企和民企指导MBSE的应用与实践，帮助企业获得重大经济效益。

2019年**指导团队荣获第五届“中国互联网+”竞赛金奖**；2010年**美国机械工程师学会年会最佳会议论文奖**和2013年**中国机械工程学会年度优秀论文奖**。

研究院招生导师介绍（四）



刘新国 博士，教授，博导，浙江大学CAD&CG国家重点实验室固定研究人员，国家百优博士论文称号获得者。2001-2006年在微软亚洲研究院任研究员，入选2006年教育部新世纪优秀人才支持计划，2007年在美国卡内基梅隆大学计算机学院做访问研究。

主要研究方向为计算机图形学、计算机视觉和虚拟现实等。近五年来负责主持国家自然科学基金面上项目2项，参加国家自然科学基金重点项目1项，参加国家重点研发计划项目1项。2017年度获浙江省自然科学奖一等奖。

研究院招生导师介绍（五）



黄浩 博士、教授、博导，毕业于浙江大学计算机学院，获工学博士学位。江西求是高等研究院研究员。目前为中国计算机学会高级会员、中国计算机学会数据库专委会执行委员、中国人工智能学会机器学习专委会委员等。

主要研究方向为**大数据与人工智能**技术、**数字孪生**、**智慧城市**等。在多个顶级/著名计算机学术会议上发表论文50多篇。近五年主持国家自然科学基金项目2项，省级科研项目1项，省级人才项目1项。

担任过KDD、AAAI、SDM、DASFAA、ICME、中国数据库学术会议等国内外顶级/著名学术会议的领域主席/分会主席/高级程序委员/程序委员等。

研究院招生导师介绍（六）



王章野 博士，江西求是高等研究院副院长、研究员。浙江大学CAD&CG国家重点实验室固定研究人员，美国UC DAVIS计算机系访问学者。

主要研究领域为**计算机图形学**、基于物理的**大规模自然场景仿真**、**虚拟现实**、**混合现实**和**机器学习**。已发表学术论文150多篇；申请及授权国家软件发明专利20多项、获授权软件著作权登记6项。主持国家、省部级及军工项目100余项。

曾三次荣获**中国计算机图形学大会ChinaGraph最佳论文奖**，荣获**陆增墉CAD&CG高科技奖**和浙江省“杰出青年团队”基金资助。

研究院招生导师介绍（七）



郑文庭 博士，江西求是高等研究院技术总监、研究员。浙江大学CAD&CG国家重点实验室固定研究人员。德国GMD访问学者。

主要研究方向为**计算机图形学、虚拟现实、可视化和三维地理信息系统（GIS）**。近年来主持完成了多项国家863项目、国家重点研发项目子课题、国防相关项目以及企业合作科研项目。

2013年获**中国测绘学会测绘科技进步奖一等奖**、湖北省技术发明奖二等奖；获**CVM2013、CIEEC2021国际学术会议最佳论文奖**。

曾在浙江大学计算机学院负责开设《**虚拟现实与数字娱乐**》课程十余年。

研究院招生导师介绍（八）



万华根 博士，浙江大学心理科学研究中心副教授，中心主任助理，中心实验室主任，曾任浙江大学CAD&CG国家重点实验室固定研究人员。中国图象图形学学会虚拟现实专委会副主任；中国计算机学会人机交互专委会委员；德国GMD访问学者、新加坡南洋理工大学访问学者。

主要从事**人机交互**、**虚拟现实**、**增强现实**技术的相关研究与教学，主持国家自然科学基金4项，863高科技计划课题2项，十三五重点研发计划子课题1项，973子课题2项，其余项目数十项。

曾发表学术论文70余篇，获得相关国家发明专利9项，合作出版教材2部，合作出版译著1部。

研究院招生导师介绍（九）



张宏鑫 博士、副教授、博导，浙江大学CAD&CG国家重点实验室固定研究人员。香港科技大学博士后，德国亚琛工大、法国INRIA访问学者。

主要研究方向为**计算机图形学、计算机视觉、三维场景高效重建、区块链虚拟资产管理**等，曾在IEEE TVCG、ACM GM、ACM TOMM和CGF等国际顶级学术期刊及会议上发表论文70余篇。

曾获国家**教育部科技一等奖**，荣获**中国计算机图形学大会ChinaGraph最佳论文奖、韩国CAD协会年度大奖**等数个学术奖项。

研究院招生导师介绍（十）



王玉 博士（中医学）、中西医结合博士后，浙江大学医学院附属杭州市第一人民医院研究员，杭州市级领军人才。

主要研究将**VR技术**应用于**中风患者康复**和**精神心理疾病干预**。力求构建一体化、沉浸式的认知及肢体运动功能康复体验系统，用于提高脑卒中等神经疾病后的康复、学习和适应能力；开发虚拟环境、集成放松技巧、正念治疗和注意力训练等方法，构建交互式VR心理健康干预产品，帮助个人克服临床心理问题，包括恐高症、社交焦虑症、抑郁症和精神分裂症等，并推广至其它医疗康复领域中。

曾主持国家自然科学基金、浙江省自然科学基金、中国博士后面上项目、浙江省教育厅科研项目等各类科研项目近10项。发表SCI论文10余篇。荣获**浙江省科技进步二等奖**2项、**中华中医药学会科技进步一等奖**1项、**中国中西医结合学会科学技术奖**1项。

招生名额、培养方案及待遇

- **招生名额：**10人
- **培养方案**
 - 第一年在浙大学习；
 - 第二年起在南昌研究院参与课题研究。
- **岗位助学金标准**
 - 第一年：400-800元/月
 - 第二年：4000-4500元/月
 - 第三年：视具体情况而定

VR/XR/元宇宙是下一代互连网新技术

欢迎有志于此的同学们加盟我们

江西求是高等研究院(浙江大学南昌研究院)!



联系人：万老师，手机号：15879130036（微信同号）

研究院地址：江西省南昌市红谷滩区慧谷产业园A座1栋506室

简历投递邮箱：wandiping2004@163.com